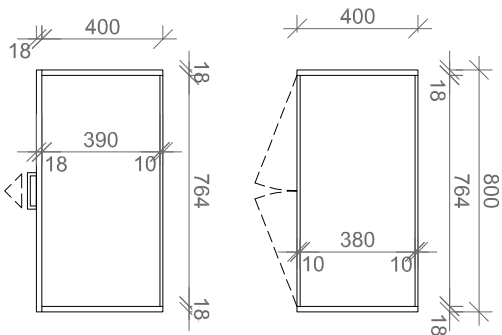
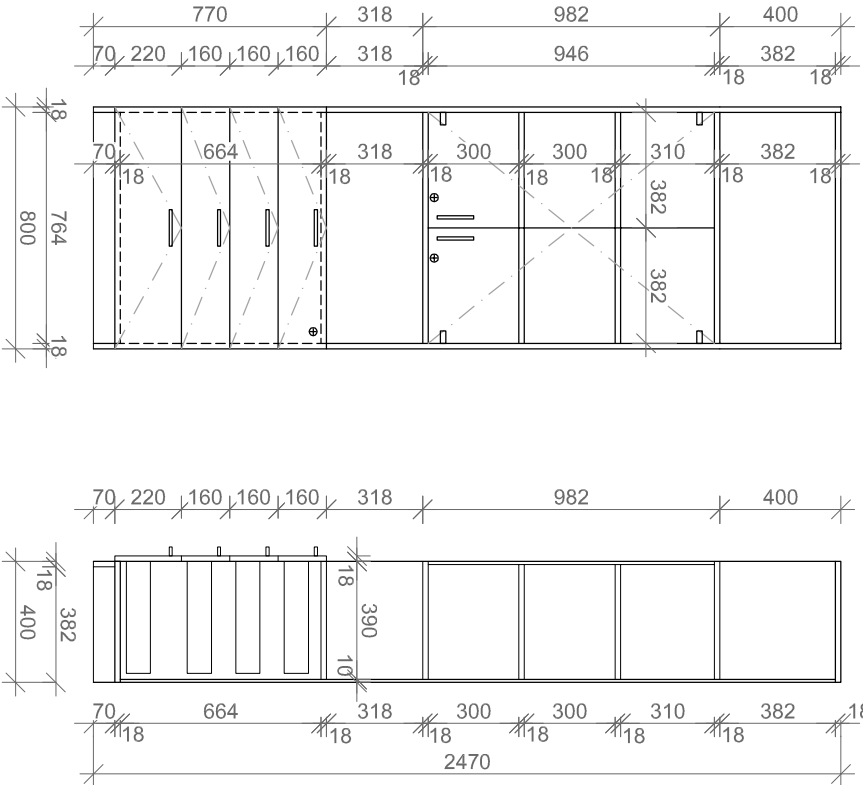


PŮDORYS

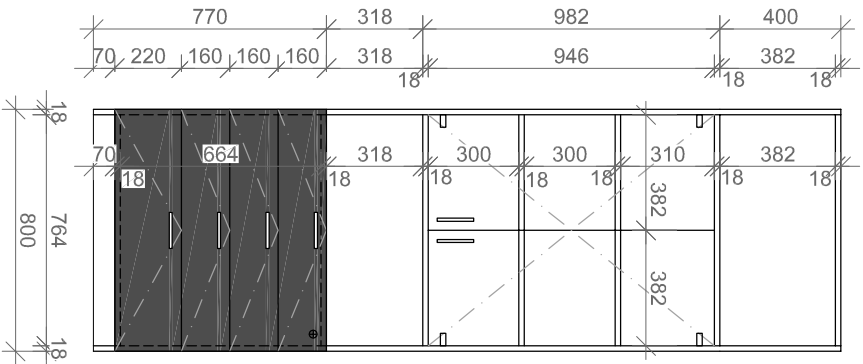


POHLED NV/2a

ŘEZ



POHLED NV/2



výstavní skříňka
konstrukce z laminované dřevotřískové desky tl. 18 mm
použité dekory: bílá hladká matná bez výrazné struktury
tmavě šedá barva s jemnou strukturou matná
dekory budou vyzorovány před realizací nábytku dle vzorníku dodavatele.
řezané části laminované desky budou opatřeny ABS 1 mm hranou odpovídajícího dekoru
opatřeno zády v bílé barvě do tl. 10 mm
u provedení a - zásuvky v bílé barvě

kování zásuvek

zásuvky budou opatřeny kulíčkovými plinovýmisy s tlumeným dovřením s montáží na bok
korpusu zásuvek.
minimální nosnost výsuvu je stanovena na 10 kg.
výsuvy budou provedeny z pozinkované oceli.
zásuvky uzamykatelné společným zámkem na první zásuvce

úchytky

jednoduchá úchytka v oblém designu
rozteč úchytky 128 mm
uchycení pomocí šroubů
povrchová úprava: chrom matný
referenční výrobek: Tulip - Luca



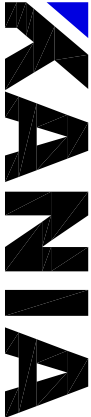
prosklená dvířka

dvoukřídlová dvířka z bezpečnostního tvrzeného skla tl. 6 mm vložena
2/2 závěsy pro skleněná dvířka v odsílnu úchytek
úchytky připevněny do předvrtaných otvorů
u varianty 2a budou skleněná křídla opatřena nábytkářským zámekem

sousedící nábytkové sestavy vzájemně propojeny a připevněny ke zdi pro zajištění větší tuhosti a stability
za infopuilem nad skříňkami 2 bude provedeno latování uspořádané do oblouku

±0,000=235,69 m.n.m. Souřadnicový systém : JTSK Výškový systém : Bpv

DOKUMENTACE PRO PROVÁDĚNÍ STAVBY			
OBJEDNATEL :			
STATUTÁRNÍ MĚSTO KARVINÁ			
FRYŠTÁTSKÁ 72/1			
733 24 KARVINÁ			
VEDOUcí PROJEKTANT	ING. VERONIKA PALÍŠKOVÁ	<i>Palíšková</i>	
ZODP. PROJEKTANT	ING. MARTIN TRÁSKOŠ	<i>Tráskoš</i>	
VYPRACOVAL	ING. ARCH. PAVLA OLŠÁKOVÁ	<i>Olšáková</i>	
KONTROLOVAL	ING. VERONIKA PALÍŠKOVÁ	<i>Palíšková</i>	
KRAJ : MORAVSKOSLEZSKÝ		STAV. ÚŘAD : KARVINÁ	
NÁZEV AKCE :		STUPEŇ	
NÁVRH INTERIÉRU DOMU ČP. 34 V KARVINĚ		DATUM	DPS
		FORMAT/POČET STR.	10/2020
		MĚŘÍTKO	A4/2
		1:25	
		ARCHIVNÍ ČÍSLO	
NÁZEV OBJEKTU :	SO 01	ČÁST :	NÁVRH INTERIÉRU
NÁZEV PŘÍLOHY :		Č. ZAK.	18023
VÝSTAVNÍ SKŘÍŇKA NV/2, NV/2a		SOUBOR	DWG
		Č. PŘÍLOHY :	SOUFRAVY
		18023-DPS-IN-14	



KANIA a.s., Spálava 80/9, 702 00 Ostrava
tel : 596 243 487
e-mail : info@kania-ostrava.cz